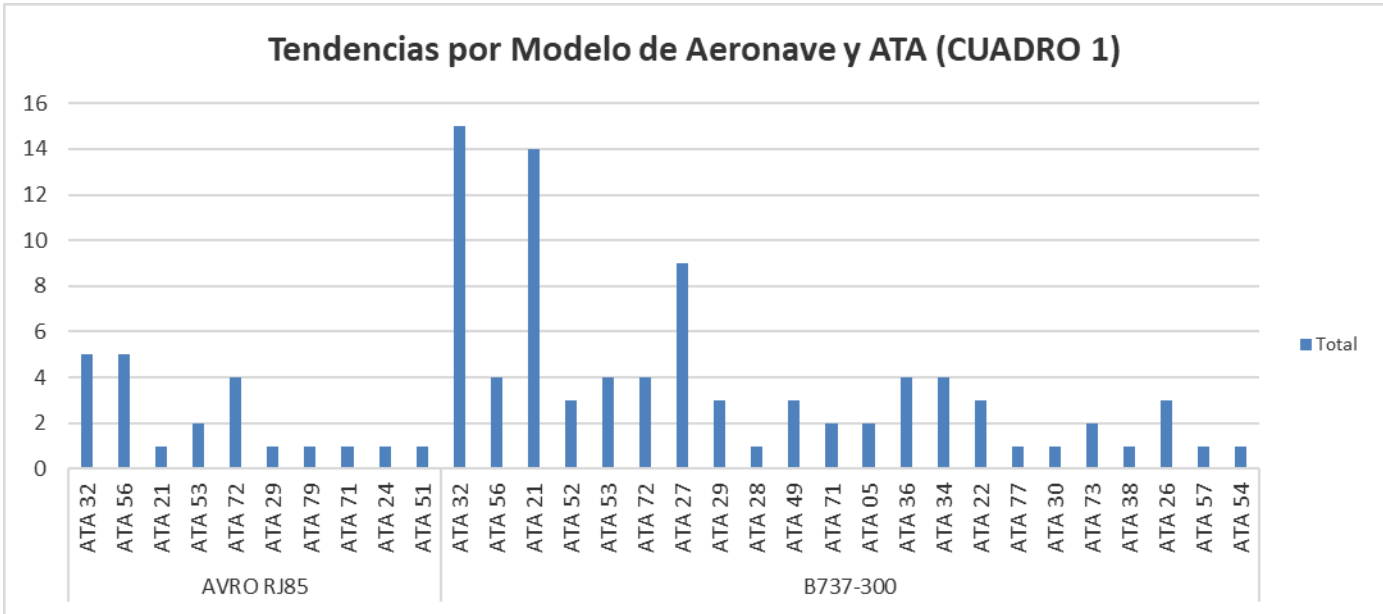




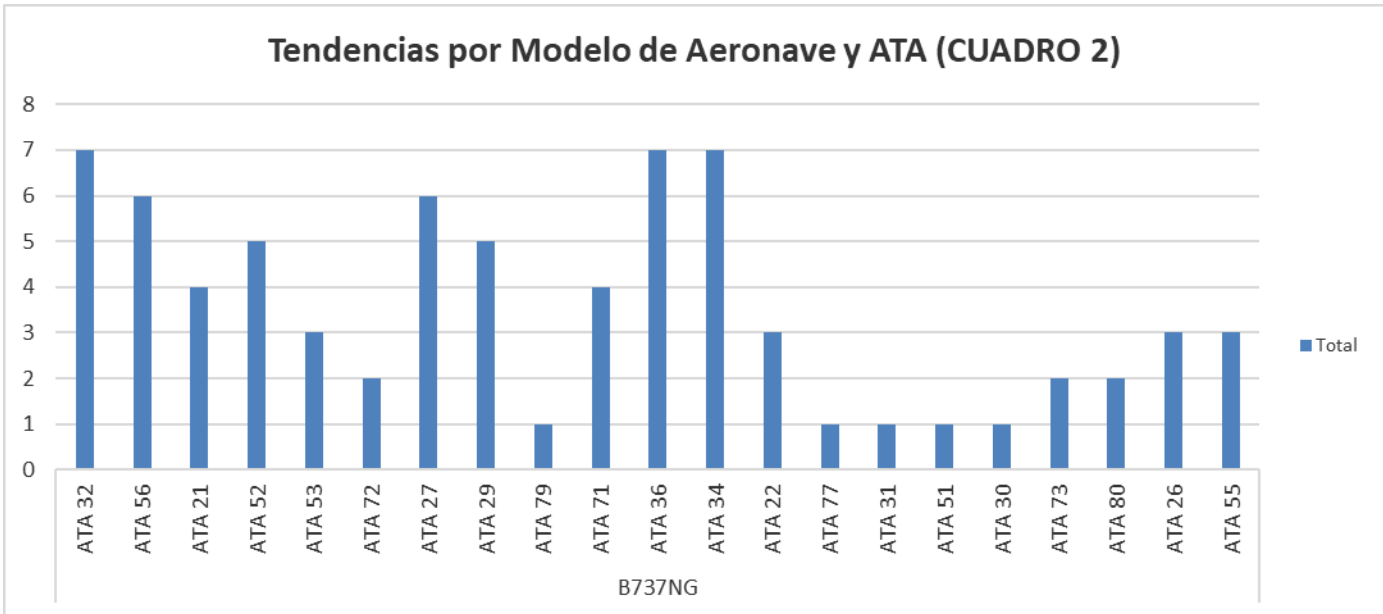
REPORTES DE DIFICULTADES EN SERVICIO

DATOS HASTA EL SEGUNDO SEMESTRE DE 2023

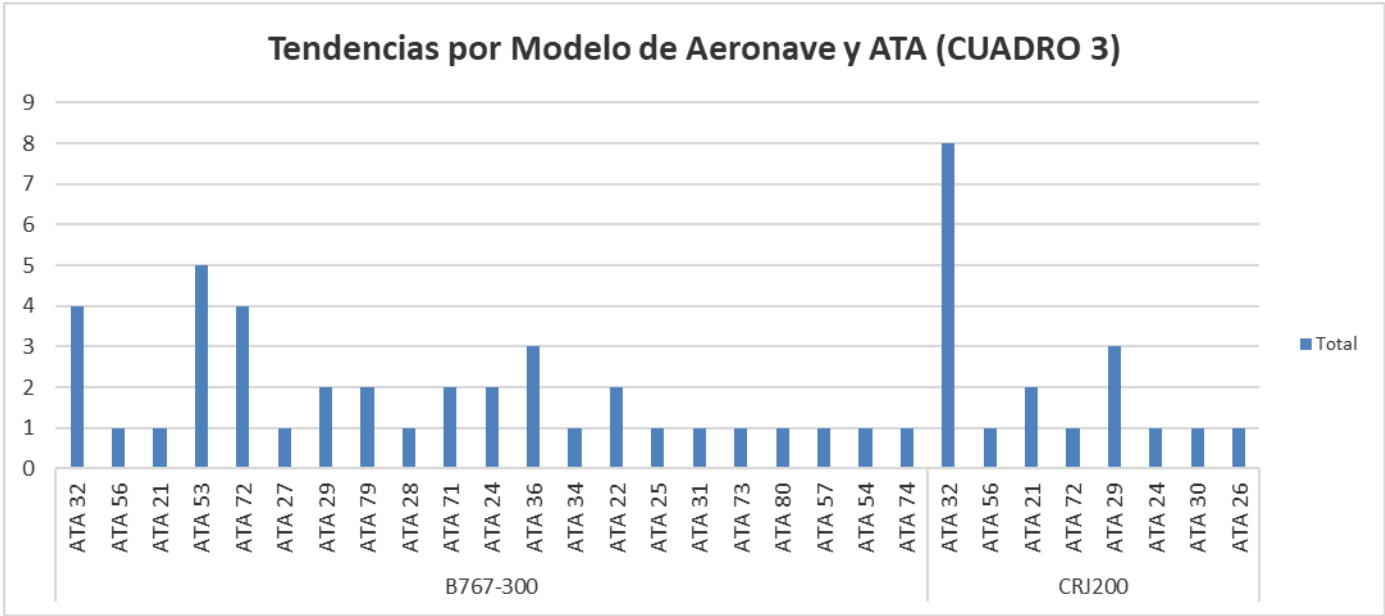
Tendencias por Modelo de Aeronave y ATA (CUADRO 1)



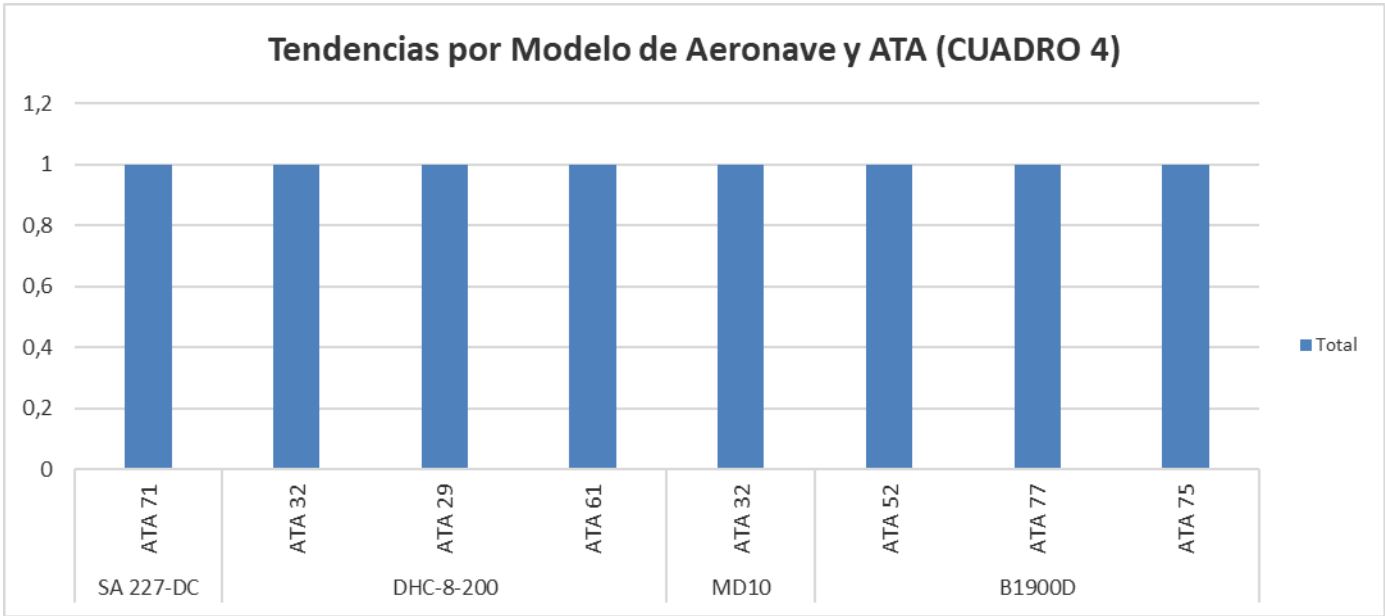
Tendencias por Modelo de Aeronave y ATA (CUADRO 2)



Tendencias por Modelo de Aeronave y ATA (CUADRO 3)



Tendencias por Modelo de Aeronave y ATA (CUADRO 4)



Con la finalidad de promocionar y compartir la información de seguridad operacional con la comunidad aeronáutica nacional e internacional, la D.G.A.C. emite semestralmente este resumen de reportes de dificultades en servicio, generado a partir de los reportes de explotadores y OMAs certificadas por el Estado Plurinacional de Bolivia.

La D.G.A.C. tiene como política mantener la confidencialidad de quienes reportan, y difundir solamente aquellos datos que sean de utilidad en el marco del Sistema Estatal de Seguridad Operacional.